



Программа финансирования альтернативной энергетики Украины (USELF)

Требования ЕБРР к реализации проектов



BLACK & VEATCH
Building a world of difference.®



ЦЭО «Эколайн»



Требования ЕБРР к вовлечению заинтересованных сторон

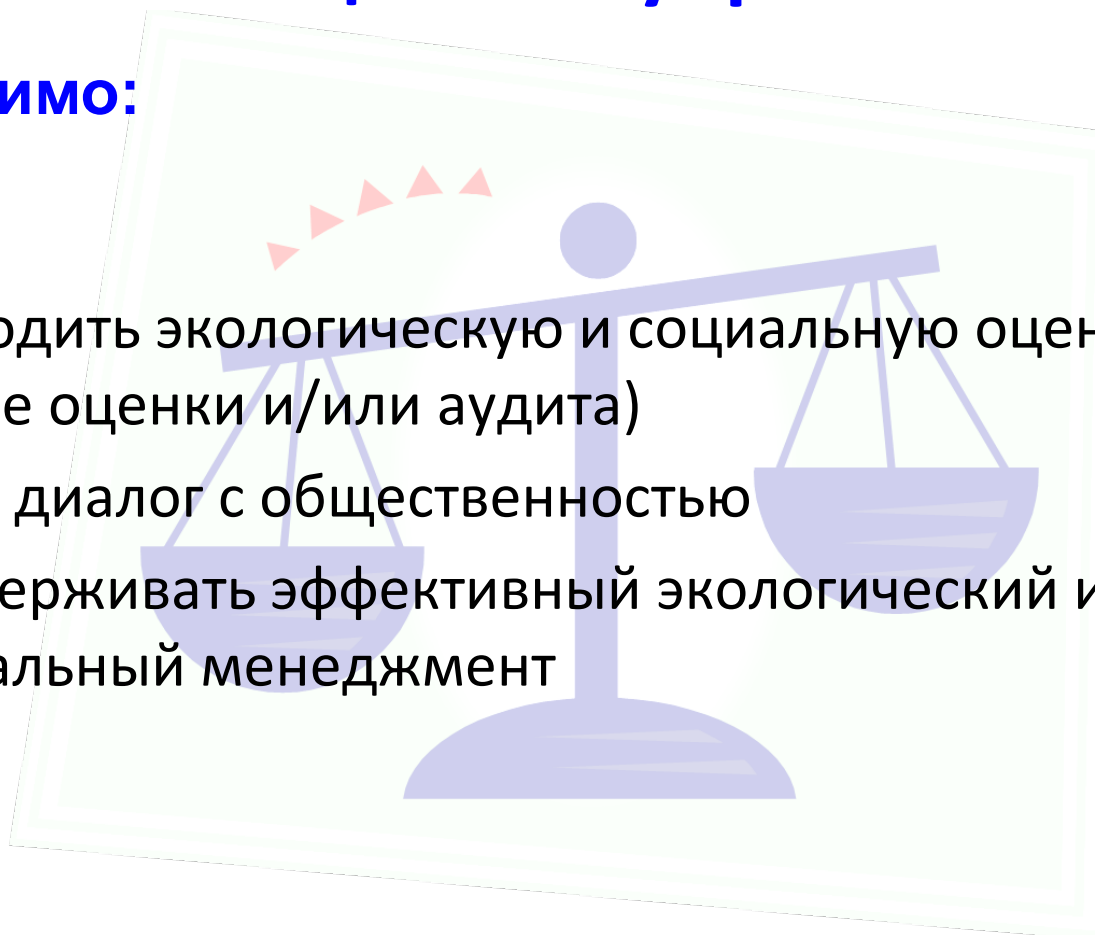
- Экологическая и социальная политика и Требования к реализации проектов
<http://www.ebrd.com/downloads/about/sustainability/russia08.pdf>
- Информационная политика (2008, пересматривается)



TR1. Предварительная экологическая и социальная оценка и управление (I)

Необходимо:

- проводить экологическую и социальную оценку (в форме оценки и/или аудита)
- вести диалог с общественностью
- Поддерживать эффективный экологический и социальный менеджмент





TR1. Предварительная экологическая и социальная оценка и управление (II)

Особенности, отсутствующие в национальном законодательстве

- Требования к подрядчикам и субподрядчикам
- Ассоциированные проекты
- Кумулятивные эффекты
- Акцент на социальную оценку и вовлечение заинтересованных сторон



TR2. Трудовые отношения и условия труда

Строится на конвенциях МОТ

Акценты и особенности пост-советских стран:

- Принудительный и детский труд**
- Безопасность персонала подрядчиков**
- Особенности привлечения иностранной рабочей силы**



ТРЗ. Предотвращение и снижение загрязнений

**Строится на Директиве ЕС о предотвращении
и снижении загрязнение (IPPC) и наилучших
доступных технологиях**

Справочный материал (на русском языке):

- **Руководства МФК:**
 - **Общее руководство по ООС/ОТ**
 - **По ветроэнергетике**
 - **Другие**

• http://www.ifc.org/ifcext/sustainability.nsf/Content/EHSGuidelines_Russian



TR4. Охрана здоровья, защита и безопасность местного населения

Строится на документах ВОЗ

Оценка рисков для здоровья

Требования к безопасности объектов

Требования к охране объектов (в т.ч. к вооруженной
охране)



TR5. Приобретение прав землепользования и вынужденное переселение

- **Физическое переселение**
- **Экономическое вытеснение**



TR6. Сохранение биологического разнообразия и устойчивое управление живыми природными ресурсами

- **Реализация проектов вблизи ценных природных комплексов**
- **Критические местообитания**
- **Особо охраняемые природные территории**



TR7. Коренное население

Особенности

Понятийный аппарат (включая критерии отнесения к коренному населению)

Традиционное природопользование и образ жизни



TR8. Культурное наследие

Особенности

**Наследие материальное и
нематериальное**



TR10. Вовлечение заинтересованных сторон

- Вовлечение заинтересованных сторон рассматривается как процесс, развивающийся на всех этапах проектного цикла
- Процесс включает следующие элементы:
 - Систематическая идентификация заинтересованных сторон, включая выделение затронутых групп и уязвимых групп населения;
 - Механизмы предоставления информации, адаптированной для различных групп населения;
 - Механизмы получения «обратной связи»
 - Механизмы работы с жалобами и обращениями граждан.
- Разнообразие форм и механизмов



Необходимые шаги

1. **Определить категорию проекта (А, В, С, ФП)**
2. **Сделан ли ОВНС?**
3. **Если да:**
 - **Определить существующие пробелы;**
 - **Составить ТЗ и доработать оценку;**
4. **Если нет:**
 - **Составить ТЗ на проведение ОВНС/ЭСО и выполнить обе оценки**
5. **Составить План действий, направленный на достижение соответствия требованиям ЕБРР, и последовательно выполнять его**
6. **Мониторинг**



Благодарю за
внимание!

BUILDING A WORLD OF DIFFERENCE®

Звіт підготовлений для:

Розробник Звіту:

BLACK & VEATCH
Building a world of difference.®

ПРОГРАМА ФІНАНСУВАННЯ АЛЬТЕРНАТИВНОЇ ЕНЕРГЕТИКИ В УКРАЇНІ
(USELF)

**Стратегічний екологічний аналіз:
Звіт з визначення обсягів та складу робіт**

Січень 2011 р.

USELF
Ukraine Sustainable Energy
Lending Facility